



# MATHIEU DUVIGNAUD

## multidisciplinary

NATURE # MEN

Mathieu Duvignaud explore de façon picturale et sculpturale la relation, sinon la confrontation, entre l'homme et son environnement.

Ses œuvres se caractérisent par leur capacité d'aller chercher dans plusieurs palettes des « couleurs » étrangères les unes aux autres et de leur donner une nouvelle forme. Il s'agit d'un process proche du journal intime, les œuvres, toujours en relation avec l'environnement, sont des réponses à ses inquiétudes quotidiennes autour de la question inhérente et chaque jour prédominante du rapport de force entre le monde contemporain et le monde brut.

Il puise beaucoup de ces influences dans les deux pays qu'il habite, la France et le Brésil.

*Georges Hollanda, Journaliste*

### **1976**

Naissance à Paris, France.

### **1995**

Cours de gravure avec Georges CHARAIRE, collaborateur du peintre Salvador Dalí, Paris.

### **1996**

Ateliers Saint Sabin, Paris, prépa aux écoles d'art.

### **2001**

Diplôme d'architecte paysagiste, direction du mémoire par l'urbaniste Paul VIRILIO, Blois.

### **2003**

Installation au Brésil.  
Premières créations avec l'environnement.

### **2019**

Intègre le collectif *Essence Carbone*, la Rochelle, France.

# WAR

*Nouvelles humanités*

**Crânes, verre & écrans**

WAR I  
Os, verre, encre, sur verre.  
124 cm x 73 cm

**collection privée**







WAR II 2021  
Os, écrans téléphones portables, composants  
électroniques, encre.  
124 cm x 73 cm

**collection privée**



WAR V 2022  
Os, écrans téléphones portables,  
composants électroniques, encre.  
60 cm x 55 cm



WAR II 2021  
Os, écrans téléphones portables, composants  
électroniques, encre.

**collection privée**





WAR X 2022  
Tête de bison, bois de cerfs, écrans téléphones portables,  
composants électroniques, encre.  
100 cm x 60 cm



# INFRABLEU

vase, sel, algues sur verre

La série INFRABLEU est issue d'une plateforme de recherche artistique explorant les écosystèmes côtiers en dialogue avec les sciences de l'environnement (LIENSs, CNRS de la Rochelle).

INFRABLEU vient de la contraction d'"infrarouge" et «carbone bleu». Ce dernier est le nom que les chercheurs ont récemment donné aux écosystèmes des littoraux et des marais (appelés aussi "poumon bleu de la planète") en raison de leurs capacités d'absorption du carbone polluant l'air.

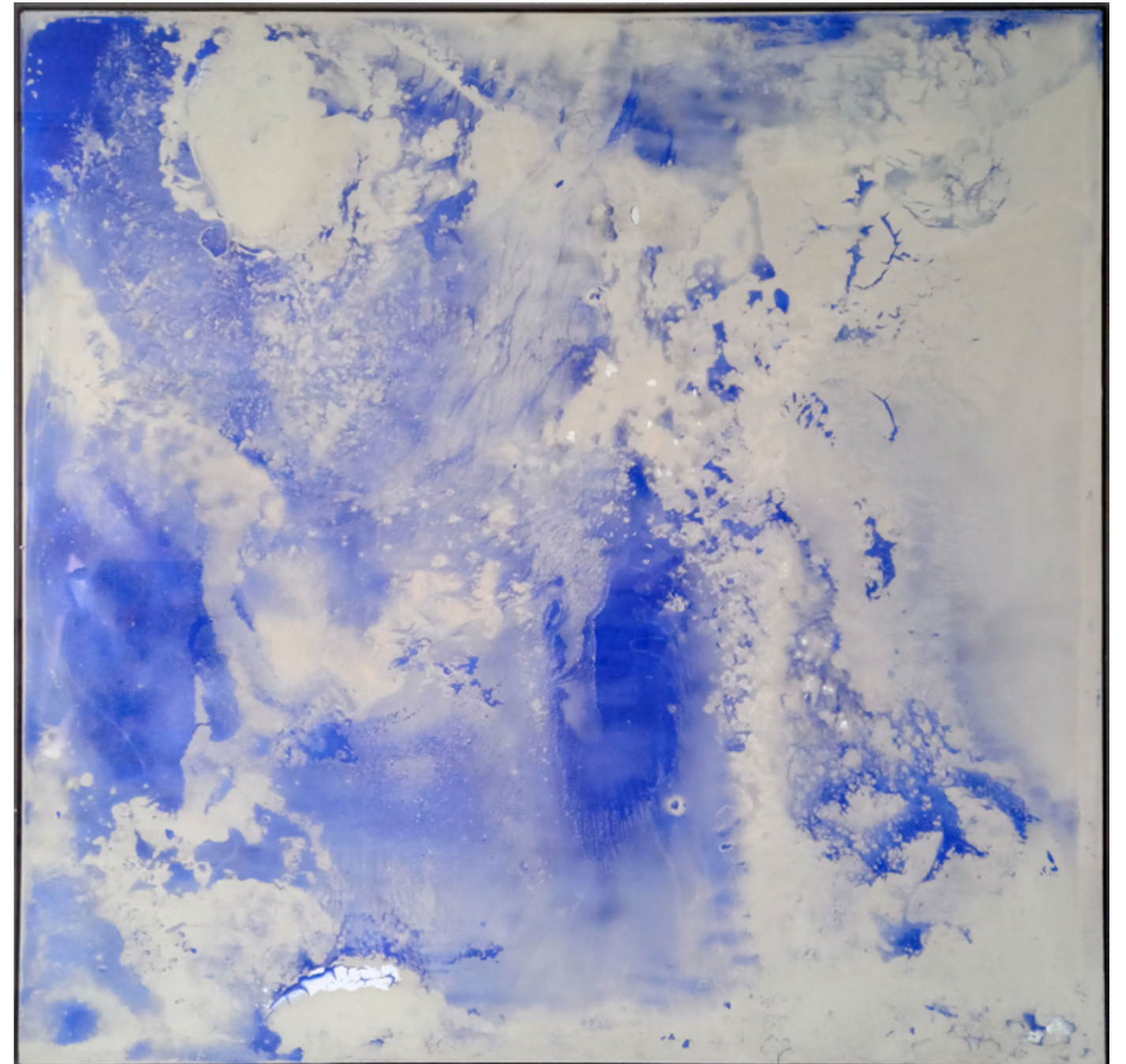
Dans ce travail j'ai recherché la création de nouveaux espaces visuels (carte ou vision satellite) à partir de ces matériaux décrits que sont la vase et les algues. Chaque œuvre est créée sur des plaques de verre, grands formats, sur lesquelles j'ai apposé les matériaux, défini des modes de séchage ; la peinture vient se prendre là où il n'y a pas de vase.

Un projet soutenu par  
le contrat de filière arts plastiques et visuels

  
PRÉFÈTE  
DE LA RÉGION  
NOUVELLE-AQUITAINE  
*Liberté  
Égalité  
Fraternité*

  
RÉGION  
Nouvelle-  
Aquitaine

réseau  
arts plastiques & visuels  
nouvelle-aquitaine  
ASTRE

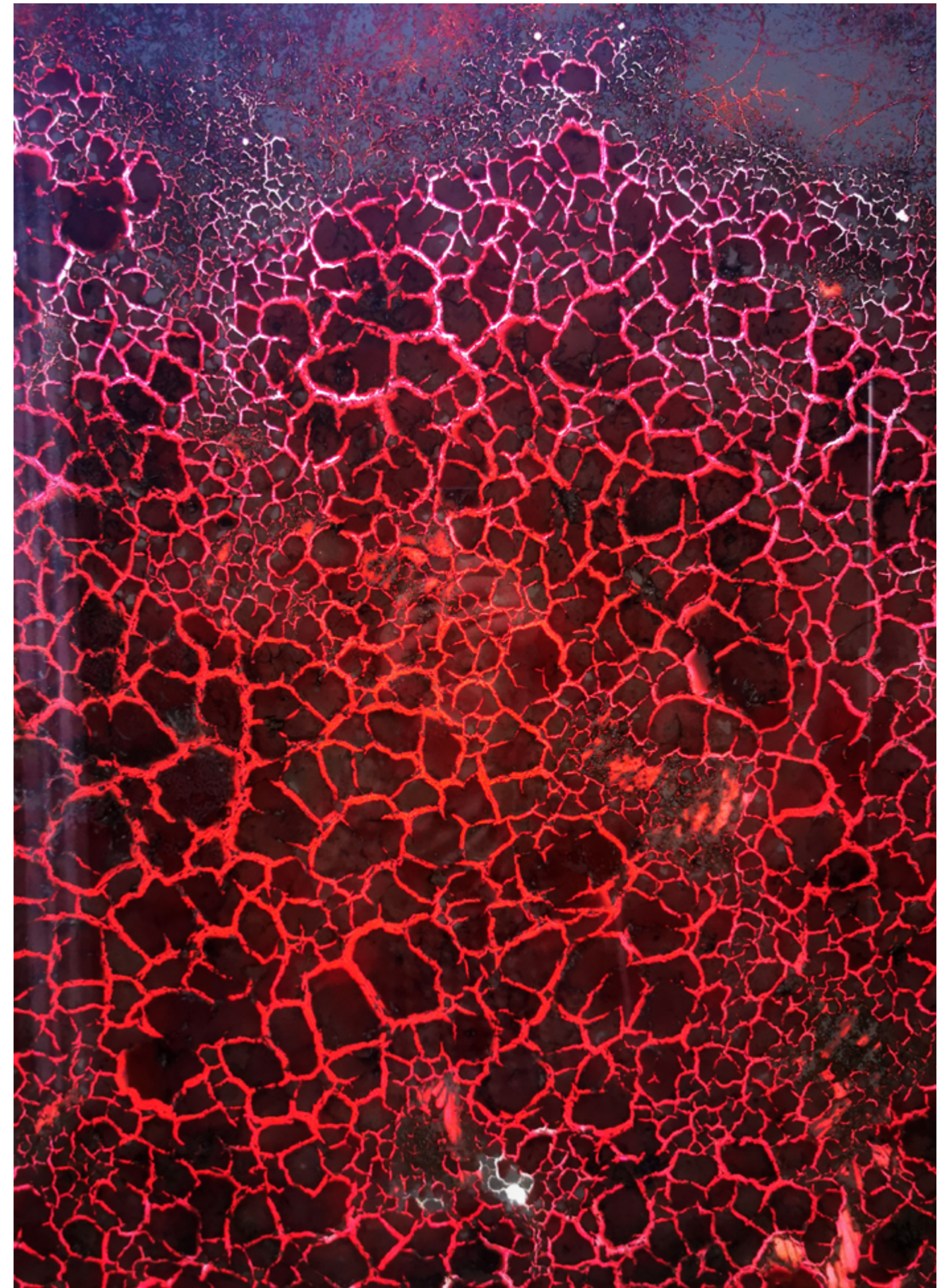


Série INFRA BLEU XI  
Vase, peinture, vernis, sous verre.  
100 cm par 100 cm





SANS TITRE, 2021  
Vase, peinture, vernis, sous verre.  
100 cm par 142 cm



SUBLIMES INVISIBLES 3, 2021  
Vitrail de vase séchée, résine, encre, sous verre.  
100 cm par 70 cm





CARTE DU CIEL ÉTOILÉ  
Sur verre. Vase, sel, pigments.  
100 cm x 100 cm





# **CELL**

**Ecrans téléphones**

LE CRUCIFIÉ  
Téléphones portables, bois, encre  
123 cm x 60 cm

*collection privée*



KANDY, 2019  
Téléphones portables, or, encres, sous verre.  
89 cm par 80 cm



KANDY II, 2019  
Téléphones portables, or, encres, sous verre.  
68 cm par 58 cm





# **CARTE DU MONDE PLAT**

## **Thermoformage**

Retranscription de la plus grande carte du monde de la « Terre plate », créée à l'origine par le cartographe italien Monte Urbano en 1587 à Milan.

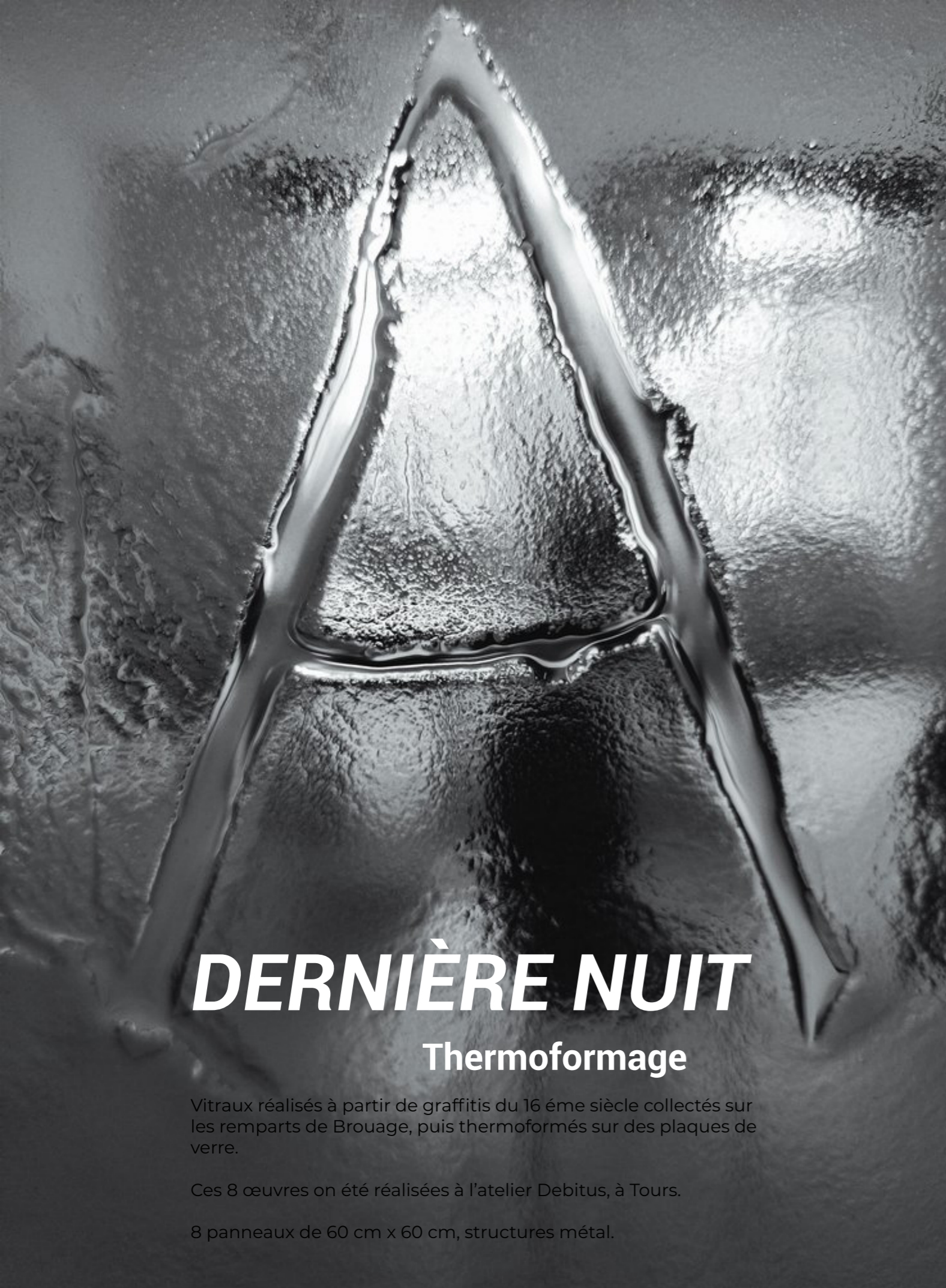
Thermoformage sur verre, structure en métal.

Cette œuvre a été réalisée à l'atelier Debitus, à Tours.

100 cm x 100 cm







# DERNIÈRE NUIT

## Thermoformage

Vitraux réalisés à partir de graffitis du 16<sup>ème</sup> siècle collectés sur les remparts de Brouage, puis thermoformés sur des plaques de verre.

Ces 8 œuvres ont été réalisées à l'atelier Debitus, à Tours.

8 panneaux de 60 cm x 60 cm, structures métal.





# INSTALLATIONS

## 2020

ICE. Partenariat avec le LiensS-CNRS e Museum d'histoire naturelle de La Rochelle, France.

## 2019

VOODOO. Aide à la création / résidence P(art)cours, zone protégée des Marais de Tasdon, La Rochelle.

OURSIN. Aide à la création / résidence P(art)cours, zone protégée des Marais de Tasdon, La Rochelle.

## 2016

DÉCLARATION DE GUERRE. Ministère Culture Brésil, Natal, Brésil.

EXTASY. Résidence Nomades, Centre culturel Niteroi, Brésil.

GROUND 0, Natal, Brésil. Commande IFRN, Brésil.

## 2014

LA MURAILLE IMPOSSIBLE, Plage de Redinha. Commande SESC – Casa da Ribeira, Natal, Brésil.

IDENTITÉS BINAIRES, Commande Festival Sesc Cariri, Brésil.

CRITIQUE DE LA SÉPARATION. Projet personnel, Natal, Brésil.

REVOLUTION IS A SEED. Projet personnel, Natal, Brésil.

VIA CRUCIS. Projet personnel, Natal, Brésil.

HORIZONTAL 1. Commande festival de Garanhuns, FIG, PE, Brésil.

GONE WITH THE WIND. Projet personnel, Natal, Brésil.

## 2013

LE JARDIN AMOUR, Festival international des jardins de Chaumont. France.

LA FUITE. Commande IFRN Pau dos ferros, RN, Brésil.

LE CENTRE DU MONDE. Commande IFRN Pau dos ferros, RN, Brésil.

LOVE ME. Ribeira. Projet personnel, Natal, Brésil.

## 2012

L'ÎLOT OURSIN. Festival des hortillonnages d'Amiens. France.

## 2002

LES CHEMINS D'OR. Commande pour l'inauguration du centre Européen de la lumière, Celles-sur-Belle, France.

JARDIN AMOUR 2013  
Festival international des jardins  
Chaumont sur Loire







LA MURAILLE IMPOSSIBLE 2014  
Commande SESC RN, Brésil.



VIA CRUCIS 2015  
Installation filmée avec des fourmis, Brésil.



# EXPOS

## EXPOSITIONS PERSONNELLES

- 2022 /** LES INVISIBLES. *Château d'Agassac*, Bordeaux, France.  
**2021 /** LES INVISIBLES. *Galerie de l'Artichaut*, Bordeaux, France.  
**2020 /** *Espace le Prao*, La Rochelle, France.  
**2019 /** MAGNIFIQUE MALÉFIQUE, *p(art)cours* Ville de La Rochelle, France.  
**2018 /** MODERN VIOLENCE. *SESC*, Natal, Brésil.  
**2008 /** REGARDS. *Centre culturel de João Pessoa*, Brésil.  
**2007 /** SOMNAMBULES. *Galerie Aguaricus*, Natal, Brésil.  
**2006 /** ICONES. *Ateliê Dorian Gray* Natal, Brésil.  
**2005 /** A L'OMBRE DES OUBLIÉS. *Galerie le Perthuis*, La Rochelle, France.  
*Alliance Française de Natal*, Brésil.  
*Alliance Française de Belem*, Brésil.  
**2004 /** REFLETS DE PARIS. *Espace privé*, La Rochelle, France.

## EXPOSITIONS COLLECTIVES

- 2022 /** EMPREINTES. Centre Intermonde, Département Charentes Maritimes.  
*Espace Champlain*, Brouage, France.  
**2020 /** LE PREMIER G. *Galerie Terra Amata*, La Rochelle, France  
**2019 /** ANDANTE. Exposition autour de l'influence de la pensée de Paul Virilio par  
Captures - *Centre d'art contemporain de Royan*, France.  
Curator: Frédéric Lemaigre, scénographie : Claude-Laurennet Aubert et Arnaud Maurer.  
GÉNÉRALE. *Journées du patrimoine*, Cloître des augustins, la Rochelle, France.  
BRASIL EUROPA. *Chateau de Gmünd*, Autriche.  
**2018 /** BRASIL EUROPA. *Chateau de Gmünd*, Autriche.  
**2017 /** GREEN CUBE. *Espace privé*, Montréal, France.  
BRASIL EUROPA. *Pinacoteca Potiguar*, Natal, Brésil.  
**2016 /** XX ÉME RENCONTRES D'ART CONTEMPORAIN du *Château de Saint Auvent*  
**2008 /** REGARDS. *Centre culturel de João Pessoa*, Brésil.  
**2003 /** LES ÉPHÉMÈRES DE BAMAGONIE. *Rues de la ville de Celles sur Belle*, France.

## ARTICLES

- 2014 /** FAKE Les Cahiers européens de l'imaginaire, Article : Nova pasta.  
**2013 /** SITE SPECIFIC Jardim Amor Festival International de Chaumont.  
**2012 /** Préface du livre « Premio de artes visuais Marcantonio Vilaça » Ministère de la culture, Brésil.  
**2003 /** SITE SPECIFIC Rencontres Lena Kersa .

## CATALOGUE


- 2013 /** ART & PAYSAGE AU BRÉSIL. Publication Atelier MAde.




Mathieu DUVIGNAUD  
**Atelier Ma.de**


Workshop avec le soutien de la commission Française de l'UNESCO

28, rue Saint Léonard  
17000 La Rochelle - France

 +33 (0)6 50 91 88 13

 [www.mathieuduvignaud.com](http://www.mathieuduvignaud.com)

 [AtelierMathieuDuvignaud/](https://www.facebook.com/AtelierMathieuDuvignaud/)

 [@mathieu\\_duvignaud](https://www.instagram.com/mathieu_duvignaud)

 [mathieuduvignaud@gmail.com](mailto:mathieuduvignaud@gmail.com)